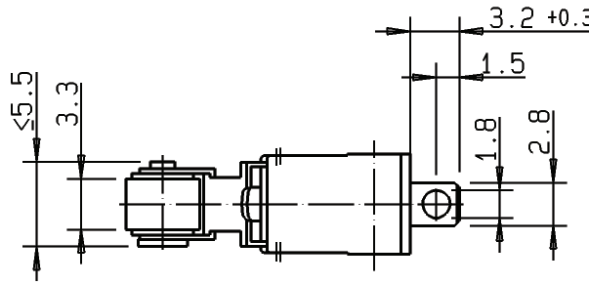
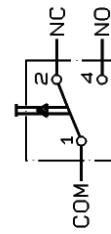
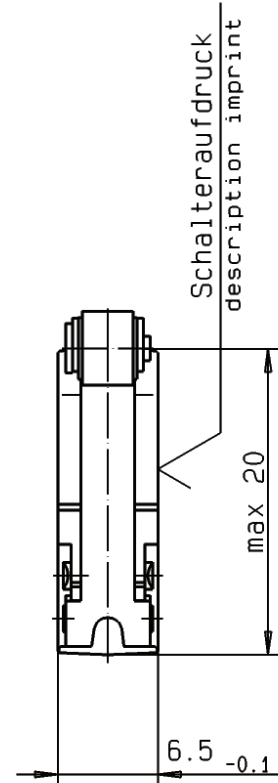
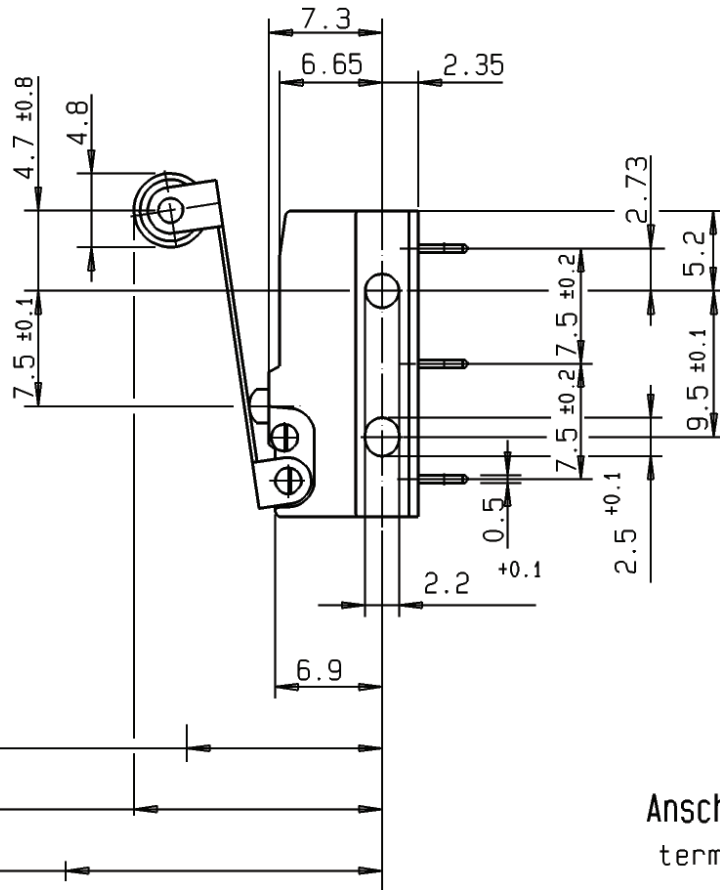


Zwischen unter Spannung stehenden Teilen im Inneren d. Schalters u.d. Oberflaeche d. Isolierstoffbetaetigers werden d. geforderten Kriech-u.Luftstrecken unterschritten. Die fuer d. Einhaltung d. Beruehrungsschutzes erforderlichen Kriech-u.Luftstrecken muessen durch d. Art d. Einbaues sichergestellt werden. The required creepage and clearances are not achieved between life parts of the mechanism and the surface of the plastic actuator. The method of assembly should ensure that the requirements are met.

Schaltbild
circuit diagram



Ruhestellung max. 20 rest position
Schaltpunkt 16.2 ± 1.5 operating point
Zulaessige Endstellung min 12.7 approved endposition



Anschlusse abgedichtet
terminals shielded



Weitere Angaben siehe technische Spezifikation TS-DB-00001.
Bei Abweichungen gelten die Zeichnungsangaben.
Further details please refer to technical specification TS-DB-00001.
In case there are any deviations, the details of the drawing have priority.

DB1C-A1RC	max. 4.5 mm	min. 2 mm	max. 0.6 mm	max. 55 mm	min. - CN
Schalter-Nr. switch-nr.	Vorlauf pretravel	Nachlauf overtravel	Diff.-Weg move-diff.	Schaltkraft oper. force	Rueckschaltkraft rel. force

Für diese Zeichnung behalten wir uns alle Rechte vor DIN 34 Absatz 2.1.

All rights reserved DIN 34 paragraph 2.1.

09	20.09.07	Reindl	162835
08	04.07.00	M.Thiem	135278
Ind. Rev.	Datum Date	Name Name	Aenderung Modification
Werkstoffe / Materials:			
Sockel base : PET GF30 bk UL 94 V-0			
Deckel cover : PBT bk UL 94 V-0			
Betaetiger actuator : PBT UL 94 V-0			
Anschlusse terminals : CuZn10 gal. Ag/silver plated			
Kontakte contacts : AgNi10			
Zusatzbetaetiger : X5CrNi1810 / Rolle : PA66			
Aux. Actuator roller			
Allgemeintoleranzen nach / General tolerances according to DIN ISO 2768-m			
Winkeltoleranzen / Angle tolerances: ±2°			

Schaltleistung nach / Electrical Rating according to EN 61058: 6A 250V~ 1E4 UL 1054: 5A 125-250VAC		
Kontaktöffnungsweite: μ Contact Disconnection		
Umgebungstemperatur : 40T120 Temperature Rating		
Kriechstromfestigkeit: PTI 175 Proof Tracking Index		
Bauform nach / Type of Construction according to DIN 41635 Form B		
Benennung / Description: Subminiaturschalter DB subminiature switch		
Masstab/Scale:	C H E R R Y G . m . b . H Cherrystraße 91275 Auerbach/Opf.	
2:1		
Zeichnungs-Nr. / Drawing No.:		DB1C-A1RC
Ersatz fuer/Replace for: Index 07		
Kunde/Customer :		
Teile-Nr. / Part No. :		
Pruefzeichen: Approvals		
 		
Bearbeitet/Drawn	Datum / Date	Name / Name
Geprueft/Approved	04.07.00	M.Thiem